



**EDITION**

*„Dahoam“*

EFH 2 + P



# Baubeschreibung zum Bauvorhaben Einfamilienhaus 2 + P

## Dach

### Sichtdachstuhl entkoppelt:

- Satteldach als Pfettendach in Holzkonstruktion in Fichte/Tanne
- **entkoppelte Ausführung** (Sicht-Sparren laufen am Vordach nicht durch)
- **ökologisches Dämmmaterial:** 60 mm Holzfaserdämmplatte + 180 mm Einblasdämmung (Holzfaser) als Zwischensparrendämmung
- **diffusionsoffene Bauweise mit hervorragendem sommerlichen Wärmeschutz**



### **Dacheindeckung:**

- großformatige Falzziegel, naturrot auf Dachlattung
- inkl. passender First- und Ortgangziegel
- inkl. Schneestopklammern auf der Dachfläche verteilt; inkl. Windsogsicherung



### **Spenglerarbeiten:**

- Spenglerarbeiten wie Rinnen, Fallrohre und sonstige Verblechungen in **Uginox**

## Wände

### Wände als Holzständerwände mit Holzfaser-Dämmung:

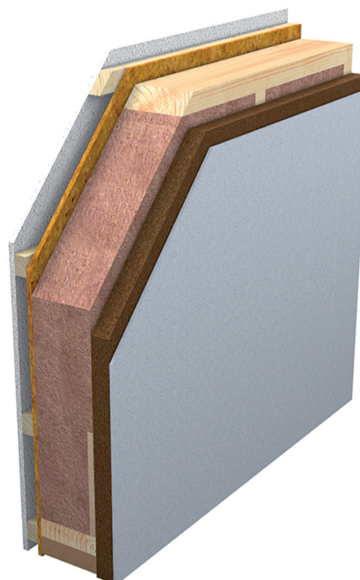
- ökologisches Dämmmaterial
- diffusionsoffene Bauweise

#### **Aufbau der Außenwand von innen nach außen:**

Gipskarton-Platte, doppelt beplankt 2x 12,5 mm	2,50 cm
Installationshohlraum	4,00 cm
Biofaserplatte	0,80 cm
Holzrahmen 6/20 cm in Fichte mit eingeblasener Holzfaserdämmung	20,00 cm
Holzfaserdämmplatten als z. B. Putzträger oder für hinterlüftete Vorhangfassade	6,00 cm
<b>Gesamtstärke:</b>	<b>33,30 cm</b>

#### **Gesamtstärke der Wand je nach äußerer Fassadengestaltung:**

- verputzt und gestrichen (siehe Malerarbeiten): → ca. 34,50 cm
- mit hinterlüfteter Vorhangfassade: → ca. 41,30 cm



**Aufbau der Innenwand:**

Gipskarton-Platte, doppelt beplankt 2x 12,5 mm	2,50 cm
Holzrahmen 6/12 cm in Fichte mit 80 mm Holzweichfaserdämmung	12,00 cm
Biofaserplatte	0,80 cm
Gipskarton-Platte, beplankt 1x 12,5 mm	1,25 cm
<b>Gesamtstärke:</b>	<b>16,55 cm</b>

# Geschossdecken

## Dübelholzdecke massiv in Sichtqualität:

- Massivholzdecke aus regionalem Gebirgsmondphasenholz
- leimfrei und mit Buchenholz verdübelt
- Untersicht in Sichtholzqualität
- Unterzüge und Stützen in Brettschichtholz; bemessen nach Statik



# Fassade

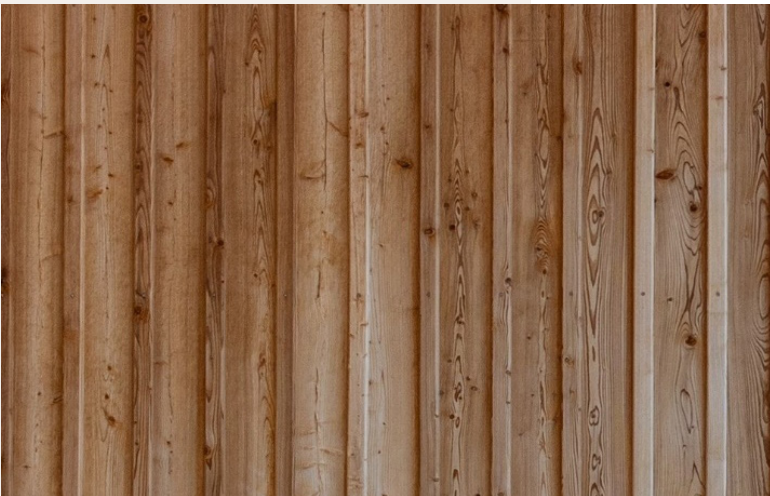
## Putz-Fassade im Erdgeschoss:

- Fassadenflächen als zweilagige **mineralische und diffusionsoffene Putzoberfläche** auf Holzfaser-Dämmplatte; **weiß gestrichen** (siehe Malerarbeiten)
- fachgerechte Ausführung des Sockelbereiches
- inkl. verputzen der Kelleraußenwände in den Kellerlichtschächten



### **Holz-Fassade im Dachgeschoß verschalt:**

- Fassadenflächen mit Holzverkleidung inkl. Unterkonstruktion auf Holzfaser-Dämmplatte
- Verschalung Boden Leisten, Holzart Lärche, gehobelt, unbehandelt



## **Trockenbau**

### **Gipskartonplatten:**

- Verkleidung der Wände im Haus mit Gipskartonfaserplatten inkl. Spachteln und Schleifen in Q3-Qualität
- in Bädern und Toiletten werden Feuchtraumplatten verbaut



## Bauelemente

### Fenster / Fenstertüren als Holzfenster:

- sämtliche Fenster und Fenstertüren in Erd-, und Dachgeschoss als Holzfenster
- Fenster Holzart **Fichte**, Farbe: Altholz 605
- Griffoliven silber, nicht absperribar
- 3-fach-Verglasung 0,6 W/m<sup>2</sup>K, ohne Sprossen
- Fensterbänke: Innen (Fichtenholz) und Außen (Alu eloxiert)

### Hauseingangstür

- aus Holz mit **Lichtausschnitt**: Furnierbild schlicht, Verlauf wählbar
- mit Mehrfachverriegelung und mechanischer Tagesentriegelung
- Außen: Griffstange Innen: Drückergarnitur
- Profilzylinder mit 3 Schlüsseln



### Innentüren:

- in allen Stockwerken: robuste CPL-Türen (Oberfläche: ansprechende Holzoptik) inkl. passenden Türdrücker

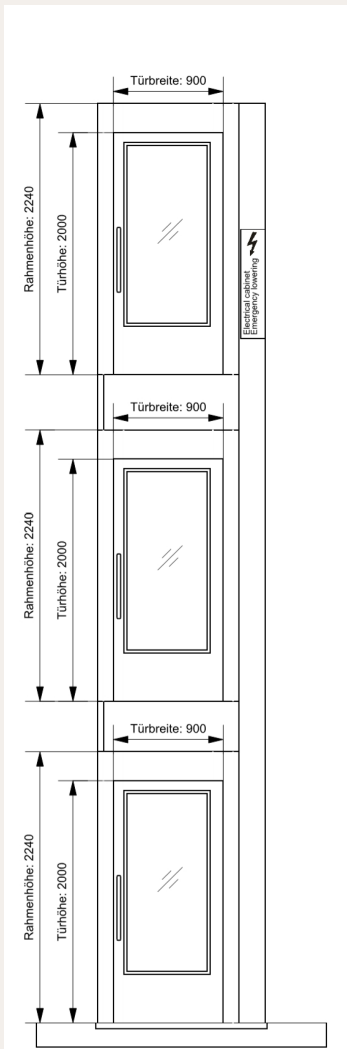
## Treppe

- **traditionell gefertigte, Massivholztreppe** von KG bis DG
- Wangen in Eichenparkett
- Trittstufen in Eiche
- Steig- und Brüstungsgeländer passend zur Treppe in einer Eichenholz-Edelstahl-Kombination



# Fahrstuhl

- Plattformlift mit 3 Haltestellen (KG, EG, DG)
- Fördermenge: 410 kg
- Plattform: 100 cm breit, 148 cm tief
- batteriebetriebene Notfallsenkung



## Estrich

- **Zementsulfat-Fließestrich** inkl. darunterliegender Dämmung, (in allen Räumen KG, EG, DG)

### **Fußbodenaufbau:**

- |                                 |         |
|---------------------------------|---------|
| • Belag                         | 1,50 cm |
| • Estrich inkl. Fußbodenheizung | 6,00 cm |
| • Trittschalldämmung            | 8,00 cm |

## Bodenbeläge

### **Parkett:**

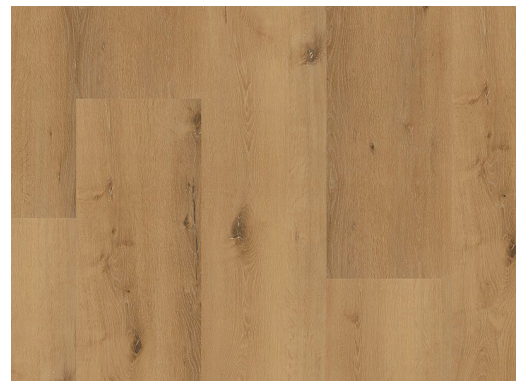
**Eiche Landhausdiele, rustikal gebürstet, naturgeölt**

### **Räume:**

- **EG:** Wohnen, Essen
- **DG:** Schlafzimmer, Flur, Kind / Pflegekraft

### **Verlegung:**

- Verlegung inkl. vorheriges Abschleifen des Estrichs
- inkl. liefern und anbringen passender Fußbodenleisten
- inkl. Erstpflege mit geeignetem Pflegemittel



## **Fliesen:**

**Boden- und Wandfliesen (Kermos Project)**  
in unterschiedlichen Farben möglich

### **Kalkulierte Formate:**

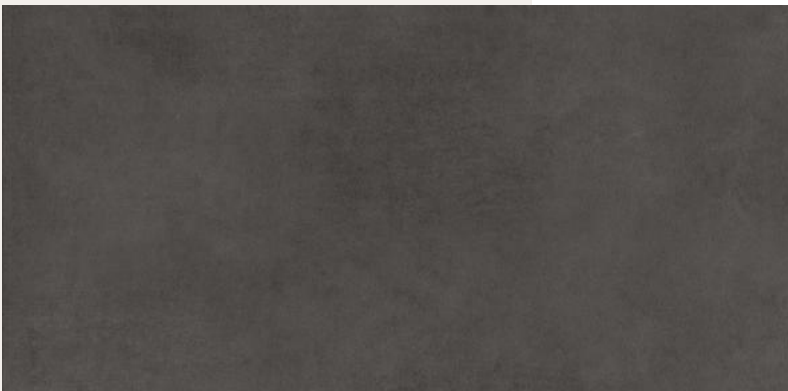
- **Wandfliesen:** 30 x 60 cm; Boden 30 x 60 cm; passende Sockelfliesen
- **Bodenfliesen:** Format 30 x 60 cm

### **Räume:**

- **EG:** Flur, Bad/WC, Abstellkammer, Kochen
- **DG:** Bad
- **KG:** sämtliche Räume mit Kellerfliesen

### **Verlegung:**

- fachgerechte Verlegung inkl. vorbereitendes Estrich abschleifen
- inkl. aller benötigten Abdichtungsarbeiten in Bädern



# Heizung

## Fußbodenheizung:

- Fußbodenheizungsrohr mit Zubehör in allen Räumen KG, EG, DG  
Ausgenommen: Heizungsraum im KG
- geregelt über Raumthermostate

## Luft-Wasser-Wärmepumpe:

- Außenaufstellung
- Wärmegewinnung für Heizung und Brauchwasser
- zukunftssichere Systemlösung

- **Handtuchheizkörper im Bad im EG und DG**  
Badheizkörper; 144,80 x 59,90 cm, weiß



# Sanitär

## **Sanitärarbeiten:**

- Kellerverteilung und Steigstrang in Inox-Edelstahl
- Anbindeleitungen in Mehrschichtverbundrohr
- Ablaufleitungen in schalldämmenden Ablaufrohr
- Isolierungen im Steigstrang mit Rockwool-Rohrschalen und 5 mm Ablaufisolierung sowie Sichtisolierung im Keller

## **Sanitärausstattung:**

### **KG:**

- Hauswirtschaftsraum im KG mit Ausgussbecken und Anschluss für Waschmaschine
- Überflurhebeanlage im Pumpensumpf

### **EG:**

- WC, Waschbecken und Dusche
- Vorbereitung für bauseitige Küche
- Gartenwasserarmatur

### **DG:**

- 1 Bad mit WC, Waschbecken, bodengleicher Dusche

## **TOP-Sanitärobjekte namhafter Hersteller:**

- Ideal Standard, Vigour, Geberit

→ Ausstattungsbeispiele in unserem Katalog „Haustechnik für Ihr Eigenheim“

# Elektro

## Elektroinstallation:

- in sämtlichen Räumen: **Decken- bzw. Wandauslässe sowie Steckdosen in ausreichender Anzahl als Unterputzinstallation** (ausgenommen Lager 1, HWR und Heizung → hier Aufputzinstallation)
- Stromanschluss der Heizung
- Einbau von Raumthermostaten für Fußbodenheizung
- Sprechanlage mit Türöffner (eine Sprechstelle im EG)
- **Netzwerkanschlüsse** in sämtlichen Wohn-, Schlaf-, Kinder- und Arbeitszimmern
- **Außensteckdosen und Lichtauslässe** mit Schalter innen für Terrasse
- Rauchwarnmelder
- Starkstrom-Anschlüsse für Küchenausstattung
- AFDD-Brandschutzschalter

↘ *Ansonsten ohne Beleuchtungsmittel und Lampen.*

# Verputzarbeiten

## Außenputz:

- als außenseitiger Abschluss an Außenwänden im Erdgeschoß
- diffusionsoffen
- Oberputz, mineralischer Edelputz in Kratzstruktur, Korn 3 mm
- inkl. Feuchteschutz im Sockelbereich als Dichtschlämme
- inkl. verputzen der Kellerlichtschächte

## Innenputz (an Innenwänden KG):

- Innenputz im Keller auf **sämtlichen Ziegelflächen der Innenwände**
- Betonflächen der Außenwände verbleiben ohne Putz



## Malerarbeiten

- Wände im **Innenbereich EG / DG**: zweimal gestrichen mit Silikatfarbe
- Farbton weiß stumpf matt
- **Putzfassade außen**: zweimal gestrichen mit Silikatfarbe inkl. Streichen des Sockelbereichs mit geeigneter Farbe
- Farbton weiß stumpf matt
- **Wände und Decke im Keller**: zweimal gestrichen mit geeigneter Farbe
- inkl. KG-Decke an den Fugen gespachtelt
- Farbton weiß stumpf matt

## Keller

- **Bodenplatte**: aus Stahlbeton, Betongüte C25 / 30 mit hohem Wasserwiderstand, Dicke lt. Statik + **darunter liegender Dämmung 12 cm**
- **Kelleraußenwände**: aus Stahlbeton, Betongüte C25 / 30 mit hohem Wasserwiderstand, Dicke lt. Statik + **außenliegender Dämmung 12 cm** inkl. Noppenbahn;
- inkl. Fugenbänder und benötigter **Fundamenteerder**
- **Stahlbetondecke**: Stärke lt. Statik
- **Innenwände als Ziegelwände** aus Hochlochziegeln, Wände 17,50 cm stark
- **Passivhausfenster**: Typ FM 0.8, 3-fach-Verglasung; aus Kunststoff, Farbe weiß, 80 x 80 cm, 1-flgl.
- **Betonfertigteilschächte** mit Abdeckung aus verzinktem Maschenrost 105 x 50 x 160 cm, Maschenweite 30 x 10 mm

## Wahlpakete

*Folgende Ergänzungen sind wählbar:*

### **1. Photovoltaikanlage 5,92 kWp für den Eigenbedarf**

5,92 kWp gesamt,  
Aufdach-Module,  
komplett inkl. Zubehör und Wechselrichter,  
Lieferung, Montage und Anschluss

### **2. PV-Anlage inkl. Batteriespeicher (6,5 kWh)**

passend zur PV-Anlage,  
Lieferung, Montage und Anschluss

### **3. Zentrale Lüftungsanlage**

Zu- und Abluft mit hochwertigem  
Enthalpie-Wärmetauscher zur Be- und Entlüftung  
von Einfamilienhäusern,  
besondere Merkmale – bessere Luftqualität

#### 4. Beschattung durch Vorbau Rollladen

Beschattung in allen Schlaf- und Aufenthaltsräumen

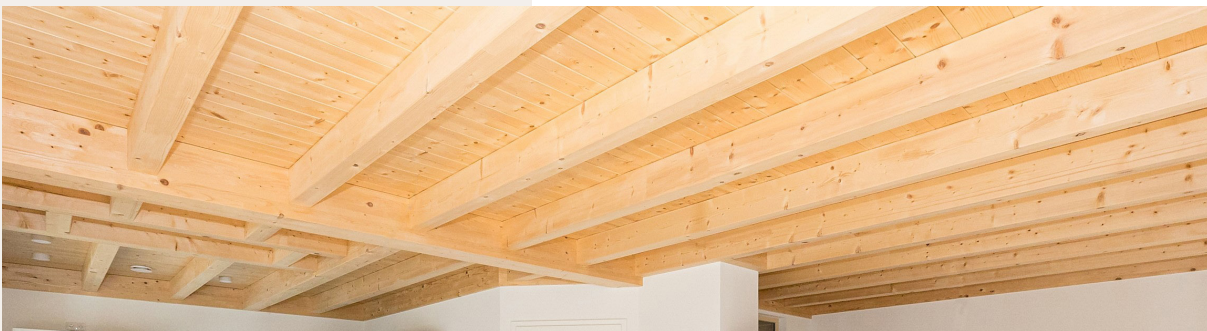
#### 5. Balkon inkl. 2 Fenstertüren

5 m Länge,  
Balkonstiche, Boden und Geländer aus Lärchenholz,  
2 Fenstertüren mit Weserschwelle als Zugang,  
Lieferung und Montage



#### 6. Balkenlage Fichte / Tanne über Erdgeschoss

Sichtbalkenlage statt Massivholzdecke



## 7. Balkenlage Fichte / Tanne über Erdgeschoss in Altholzoptik

Sichtbalkenlage in Altholzoptik



## 8. Sichtdachstuhl in Altholzoptik

Sichtsparren, Pfetten und Sichtschalung aus Altholz

