



EDITION
„Dahoam“
EFH 2 + 2



Baubeschreibung zum Bauvorhaben Einfamilienhaus 2 + 2

Dach

Sichtdachstuhl entkoppelt:

- Satteldach als Pfettendach in Holzkonstruktion in Fichte/Tanne
- **entkoppelte Ausführung** (Sicht-Sparren laufen am Vordach nicht durch)
- **ökologisches Dämmmaterial:** 60 mm Holzfaserdämmplatte + 180 mm Einblasdämmung (Holzfaser) als Zwischensparrendämmung
- **diffusionsoffene Bauweise mit hervorragendem sommerlichen Wärmeschutz**



Dacheindeckung:

- großformatige Falzziegel, naturrot auf Dachlattung
- inkl. passender First- und Ortgangziegel
- inkl. Schneestopklammern auf der Dachfläche verteilt; inkl. Windsogsicherung



Spenglerarbeiten:

- Spenglerarbeiten wie Rinnen, Fallrohre und sonstige Verblechungen in **Uginox**

Wände

Wände als Holzständerwände mit Holzfaser-Dämmung:

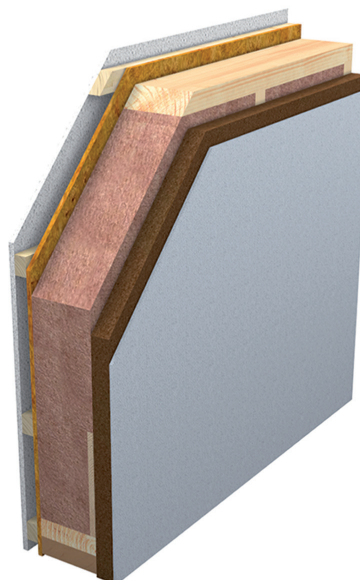
- ökologisches Dämmmaterial
- diffusionsoffene Bauweise

Aufbau der Außenwand von innen nach außen:

Gipskarton-Platte, doppelt beplankt 2x 12,5 mm	2,50 cm
Installationshohlraum	4,00 cm
Biofaserplatte	0,80 cm
Holzrahmen 6/20 cm in Fichte mit eingeblasener Holzfaserdämmung	20,00 cm
Holzfaserdämmplatten als z. B. Putzträger oder für hinterlüftete Vorhangfassade	6,00 cm
Gesamtstärke:	33,30 cm

Gesamtstärke der Wand je nach äußerer Fassadengestaltung:

- verputzt und gestrichen (siehe Malerarbeiten): → ca. 34,50 cm
- mit hinterlüfteter Vorhangfassade: → ca. 41,30 cm



Aufbau der Innenwand:

Gipskarton-Platte, doppelt beplankt 2x 12,5 mm	2,50 cm
Holzrahmen 6/12 cm in Fichte mit 80 mm Holzweichfaserdämmung	12,00 cm
Biofaserplatte	0,80 cm
Gipskarton-Platte, beplankt 1x 12,5 mm	1,25 cm
Gesamtstärke:	16,55 cm

Geschossdecken

Dübelholzdecke massiv in Sichtqualität:

- Massivholzdecke aus regionalem Gebirgsmondphasenholz
- leimfrei und mit Buchenholz verdübelt
- Untersicht in Sichtholzqualität
- Unterzüge und Stützen in Brettschichtholz; bemessen nach Statik



Fassade

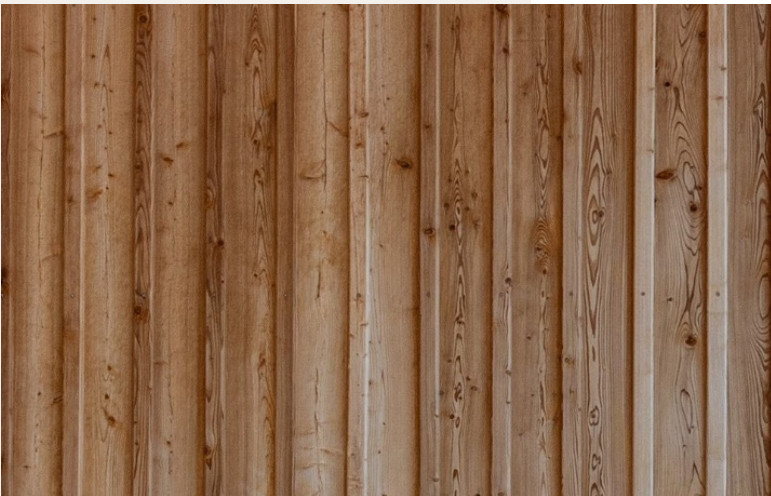
Putz-Fassade im Erdgeschoss:

- Fassadenflächen als zweilagige **mineralische und diffusionsoffene Putzoberfläche** auf Holzfaser-Dämmplatte; **weiß gestrichen** (siehe Malerarbeiten)
- fachgerechte Ausführung des Sockelbereiches
- inkl. verputzen der Kelleraußenwände in den Kellerlichtschächten



Holz-Fassade im Dachgeschoß verschalt:

- Fassadenflächen mit Holzverkleidung inkl. Unterkonstruktion auf Holzfaser-Dämmplatte
- Verschalung Boden Leisten, Holzart Lärche, gehobelt, unbehandelt



Trockenbau

Gipskartonplatten:

- Verkleidung der Wände im Haus mit Gipskartonfaserplatten inkl. Spachteln und Schleifen in Q3-Qualität
- in Bädern und Toiletten werden Feuchtraumplatten verbaut

Bauelemente

Fenster / Fenstertüren als Holzfenster:

- sämtliche Fenster und Fenstertüren in Erd-, und Dachgeschoss als Holzfenster
- Fenster Holzart **Fichte**, Farbe: Altholz 605
- Griffoliven silber, nicht absperribar
- 3-fach-Verglasung 0,6 W/m²K, ohne Sprossen
- Fensterbänke: Innen (Fichtenholz) und Außen (Alu eloxiert)

Hauseingangstür

- aus Holz mit **Lichtausschnitt**: Furnierbild schlicht, Verlauf wählbar
- mit Mehrfachverriegelung und mechanischer Tagesentriegelung
- Außen: Griffstange Innen: Drückergarnitur
- Profilzylinder mit 3 Schlüsseln



Innentüren:

- in allen Stockwerken: robuste CPL-Türen (Oberfläche: ansprechende Holzoptik) inkl. passenden Türdrücker

Treppe

- **traditionell gefertigte, Massivholztreppe** von KG bis DG
- Wangen in Eichenparkett
- Trittstufen in Eiche
- Steig- und Brüstungsgeländer passend zur Treppe in einer Eichenholz-Edelstahl-Kombination



Estrich

- **Zementsulfat-Fließestrich** inkl. darunterliegender Dämmung, (in allen Räumen KG, EG, DG)

Fußbodenaufbau:

- | | |
|---------------------------------|---------|
| • Belag | 1,50 cm |
| • Estrich inkl. Fußbodenheizung | 6,00 cm |
| • Trittschalldämmung | 8,00 cm |

Bodenbeläge

Parkett:

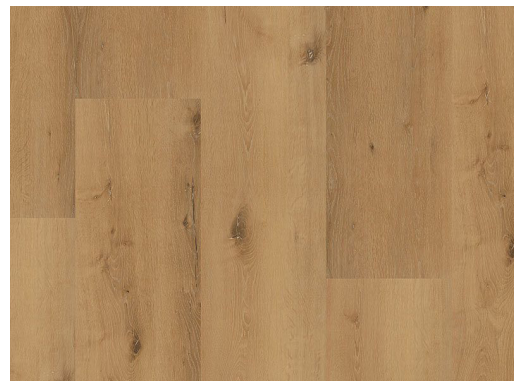
Eiche Landhausdielen, rustikal gebürstet, naturgeölt

Räume:

- **EG:** Wohnen, Essen, Arbeiten/Gast
- **DG:** Schlafzimmer, Flur, Kind 1, Kind 2

Verlegung:

- Verlegung inkl. vorheriges Abschleifen des Estrichs
- inkl. liefern und anbringen passender Fußbodenleisten
- inkl. Erstpflege mit geeignetem Pflegemittel



Fliesen:

Boden- und Wandfliesen (Kermos Project)
in unterschiedlichen Farben möglich

Kalkulierte Formate:

- **Wandfliesen:** 30 x 60 cm; Boden 30 x 60 cm; passende Sockelfliesen
- **Bodenfliesen:** Format 30 x 60 cm

Räume:

- **EG:** Flur, Vorrat, Kochen, WC
- **DG:** Bad
- **KG:** sämtliche Räume mit Kellerfliesen

Verlegung:

- fachgerechte Verlegung inkl. vorbereitendes Estrich abschleifen
- inkl. aller benötigten Abdichtungsarbeiten in Bädern



Heizung

Fußbodenheizung:

- Fußbodenheizungsrohr mit Zubehör in allen Räumen KG, EG, DG
Ausgenommen: Heizungsraum im KG
- geregelt über Raumthermostate

Luft-Wasser-Wärmepumpe:

- Außenaufstellung
- Wärmegewinnung für Heizung und Brauchwasser
- zukunftssichere Systemlösung

- **Handtuchheizkörper im Bad**
Badheizkörper; 144,80 x 59,90 cm, weiß



Sanitär

Sanitärarbeiten:

- Kellerverteilung und Steigstrang in Inox-Edelstahl
- Anbindeleitungen in Mehrschichtverbundrohr
- Ablaufleitungen in schalldämmenden Ablaufrohr
- Isolierungen im Steigstrang mit Rockwool-Rohrschalen und 5 mm Ablaufisolierung sowie Sichtisolierung im Keller

Sanitärausstattung:

KG:

- Hauswirtschaftsraum im KG mit Ausgussbecken und Anschluss für Waschmaschine
- Überflurhebeanlage im Pumpensumpf

EG:

- WC, Waschbecken
- Vorbereitung für bauseitige Küche
- Gartenwasserarmatur

DG:

- 1 Bad mit WC, Waschbecken, Dusche und Badewanne

TOP-Sanitärobjekte namhafter Hersteller:

- Ideal Standard, Vigour, Geberit

→ Ausstattungsbeispiele in unserem Katalog „Haustechnik für Ihr Eigenheim“

Elektro

Elektroinstallation:

- in sämtlichen Räumen: **Decken- bzw. Wandauslässe sowie Steckdosen in ausreichender Anzahl als Unterputzinstallation** (ausgenommen Lager 1, Lager 2, HWR und Heizung → hier Aufputzinstallation)
- Stromanschluss der Heizung
- Einbau von Raumthermostaten für Fußbodenheizung
- Sprechanlage mit Türöffner (eine Sprechstelle im EG)
- **Netzwerkanschlüsse** in sämtlichen Wohn-, Schlaf-, Kinder- und Arbeitszimmern
- **Außensteckdosen und Lichtauslässe** mit Schalter innen für Terrasse
- Rauchwarnmelder
- Starkstrom-Anschlüsse für Küchenausstattung
- AFDD-Brandschutzschalter

↘ *Ansonsten ohne Beleuchtungsmittel und Lampen.*

Verputzarbeiten

Außenputz:

- als außenseitiger Abschluss an Außenwänden im Erdgeschoß
- diffusionsoffen
- Oberputz, mineralischer Edelputz in Kratzstruktur, Korn 3 mm
- inkl. Feuchteschutz im Sockelbereich als Dichtschlämme
- inkl. verputzen der Kellerlichtschächte

Innenputz (an Innenwänden KG):

- Innenputz im Keller auf **sämtlichen Ziegelflächen der Innenwände**
- Betonflächen der Außenwände verbleiben ohne Putz

Malerarbeiten

- Wände im **Innenbereich EG / DG**: zweimal gestrichen mit Silikatfarbe
- Farbton weiß stumpf matt
- **Putzfassade außen**: zweimal gestrichen mit Silikatfarbe
inkl. Streichen des Sockelbereichs mit geeigneter Farbe
- Farbton weiß stumpf matt
- **Wände und Decke im Keller**: zweimal gestrichen mit geeigneter Farbe
- inkl. KG-Decke an den Fugen gespachtelt
- Farbton weiß stumpf matt

Keller

- **Bodenplatte**: aus Stahlbeton, Betongüte C25 / 30 mit hohem Wasserwiderstand, Dicke lt. Statik + **darunter liegender Dämmung 12 cm**
- **Kelleraußenwände**: aus Stahlbeton, Betongüte C25 / 30 mit hohem Wasserwiderstand, Dicke lt. Statik + **außenliegender Dämmung 12 cm** inkl. Noppenbahn;
- inkl. Fugenbänder und benötigter **Fundamenteerder**
- **Stahlbetondecke**: Stärke lt. Statik
- **Innenwände als Ziegelwände** aus Hochlochziegeln, Wände 17,50 cm stark
- **Passivhausfenster**: Typ FM 0.8, 3-fach-Verglasung; aus Kunststoff, Farbe weiß, 80 x 80 cm, 1-flgl.
- **Betonfertigteilschächte** mit Abdeckung aus verzinktem Maschenrost 105 x 50 x 160 cm, Maschenweite 30 x 10 mm

Wahlpakete

Folgende Ergänzungen sind wählbar:

1. Photovoltaikanlage 5,92 kWp für den Eigenbedarf

5,92 kWp gesamt,
Aufdach-Module,
komplett inkl. Zubehör und Wechselrichter,
Lieferung, Montage und Anschluss

2. PV-Anlage inkl. Batteriespeicher (6,5 kWh)

passend zur PV-Anlage,
Lieferung, Montage und Anschluss

3. Zentrale Lüftungsanlage

Zu- und Abluft mit hochwertigem
Enthalpie-Wärmetauscher zur Be- und Entlüftung
von Einfamilienhäusern,
besondere Merkmale – bessere Luftqualität

4. Beschattung durch Vorbau Rollladen

Beschattung in allen Schlaf- und Aufenthaltsräumen

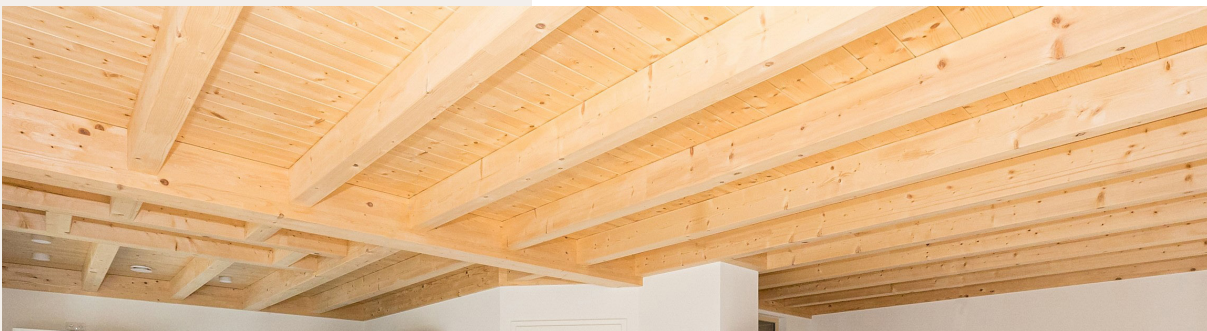
5. Balkon inkl. 2 Fenstertüren

5 m Länge,
Balkonstiche, Boden und Geländer aus Lärchenholz,
2 Fenstertüren mit Weserschwelle als Zugang,
Lieferung und Montage



6. Balkenlage Fichte / Tanne über Erdgeschoss

Sichtbalkenlage statt Massivholzdecke



7. Balkenlage Fichte / Tanne über Erdgeschoss in Altholzoptik

Sichtbalkenlage in Altholzoptik



8. Sichtdachstuhl in Altholzoptik

Sichtsparren, Pfetten und Sichtschalung aus Altholz

